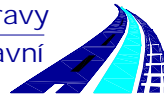




EVROPSKÁ UNIE
Evropské strukturální a investiční fondy
Operační program Doprava

Ministerstvo dopravy
Státní fond dopravní
infrastruktury



Jiná ověření:

Paré:


Orientační schéma:


Razítko oprávněné osoby:


Podpis:

Datum:

Revize:	Datum:	Popis:	Kontroloval:
000	30.01.2023	Definitivní odevzdání dokumentace	Ing. Miroslav Šerý

Stavebník/Investor:	Správa železnic, státní organizace	 SPRÁVA ŽELEZNIC
Adresa:	Dlážděná 1003/7, 110 00 Praha 1	
Zástupce investora:	Stavební správa východ	
Adresa:	Nerudova 773/1, 779 00 Olomouc	

Zhotovitel díla:	SUDOP Brno, spol. s r.o.	 SUDOP BRNO
Adresa:	Kounicova 688/26, 611 36 Brno	
Kontakt:	T: +420 972 625 804 E: sudop@sudop-brno.cz	

Zhotovitel objektu:	SUDOP Brno, spol. s r.o.	 SUDOP BRNO
Adresa:	Kounicova 688/26, 611 36 Brno	
Kontakt:	T: +420 972 625 804 E: sudop@sudop-brno.cz	

Hlavní projektant (HIP):	Ing. Jan Zářecký	Specialista:	Ing. Miroslav Šerý
--------------------------	------------------	--------------	--------------------

Název stavby/akce:	Výstavba uzlové trakční napájecí stanice Brno-Černovice	Označení investora:	S621500946
		Označení zhotovitele:	16052-01-0817
Název části:	Zabezpečovací zařízení	Označení části:	D.1.1
Název objektu/díleč části:	-	Označení objektu/komplexu:	-
Název přílohy:	Dispozice místností technologie zab. zař.	Číslo přílohy:	2. 201
Název díleč části přílohy:			
Odpovědný projektant:	Zpracovatel přílohy:	Měřítko:	A4
Ing. Miroslav Šerý	Martin Kadla	Formáty:	DÚR
Kraj:	Katastrální území:	TUDU:	Smluvní datum zpracování:
Jihomoravský	viz část A. dokumentace	viz část A. dokumentace	30.01.2023

Označení investora:	Stupeň dokumentace:	Část:	Objekt:	Podobojekt:	Příloha:	Revize:
S 6 2 1 5 0 0 9 4 6	-	D U R X - X X D 1 1	- X X X X X X X X X	- X X	- 2 - 2 0 1	- 0 0 0

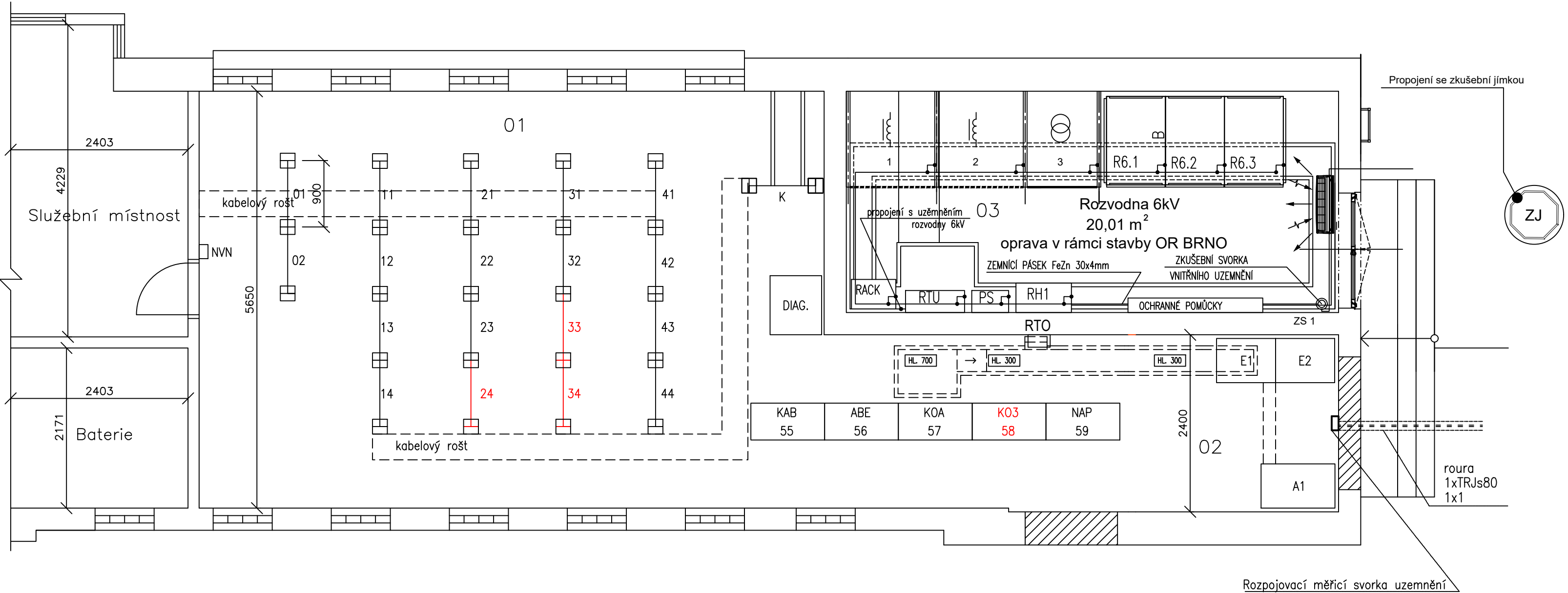
LEGENDA MÍSTNOSTÍ

ČÍSLO	NÁZEV MÍSTNOSTI	plocha m²	PODLAHA	POZNÁMKA
01	STAVĚDLOVÁ ÚSTŘEDNA ZZ	57,62		
02	ZDROJE ZZ	6,60		
03	ROZVODNA 6kV	20,01		
04	NÁHRADNÍ ZDROJ	13,20	BET.MAZANINA + UZAV. NÁTĚR	UZAVÍR. NÁTĚR DO v. 150mm
05	ROZVODNA NN	7,80	BET.MAZANINA + UZAV. NÁTĚR	UZAVÍR. NÁTĚR DO v. 150mm

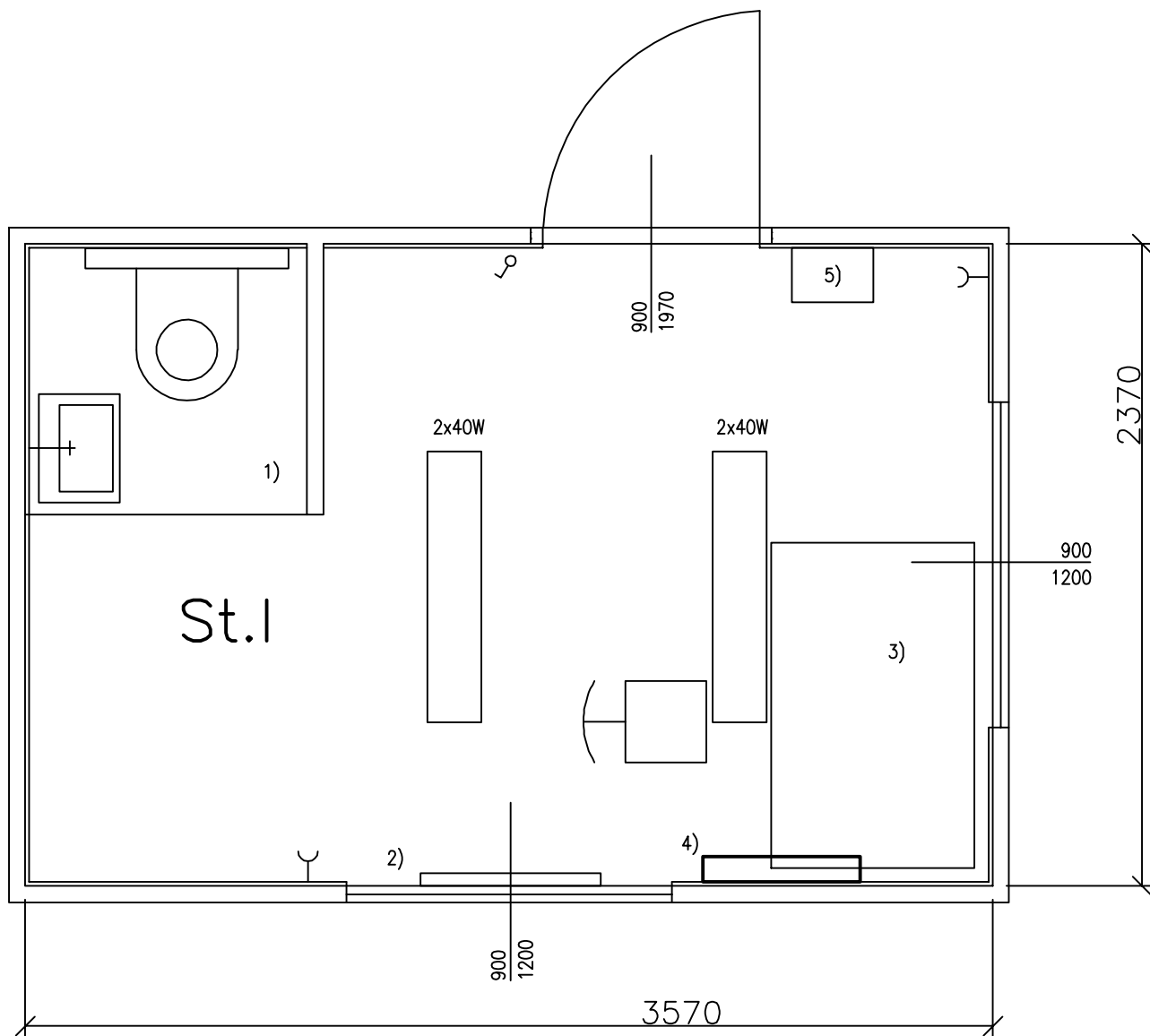
MÍSTNOST	UMÍSTĚNÉ ZAŘÍZENÍ	
	OZNAČENÍ	URČENÍ SKŘÍNĚ A ZAŘÍZENÍ
RELEOVÁ MÍSTNOST	01 až 44 KZ1 IT	Releové stojany – stávající Kabelový závěr – stávající Oddělovací transformátor – přemístěný
	KZ2	Kabelový závěr
	NAP	Skříň napájení
	PVV	Skříň releových vazeb
	KO3	Skříň KO 75 Hz
	ABE	Skříň ABE–1
	KOA	Skříň KOA
	ZV 250A	Žlab svislý zakrytovaný š.250mm
	ZV 500A	Žlab svislý zakrytovaný š.500mm
	DIAG	Skříň diagnostického zařízení
	A1	Skříň baterie
	E1, E2	Skříň napájecího zdroje
	NVN	Tlačítko pro nouzové vypnutí napájení
	24 33, 34 58	Nové zařízení TZZ směr Brno–Slatina Počítače náprav Kolejové obvody

POZNÁMKA

– po ukončení montáže kabelů provést v prostupech a chráničkách požární ucpávky (PU), které musí mít požární atest (např. INTUMEX C) s PO 30min. Příslušné ucpávky jsou součástí tohoto PS.



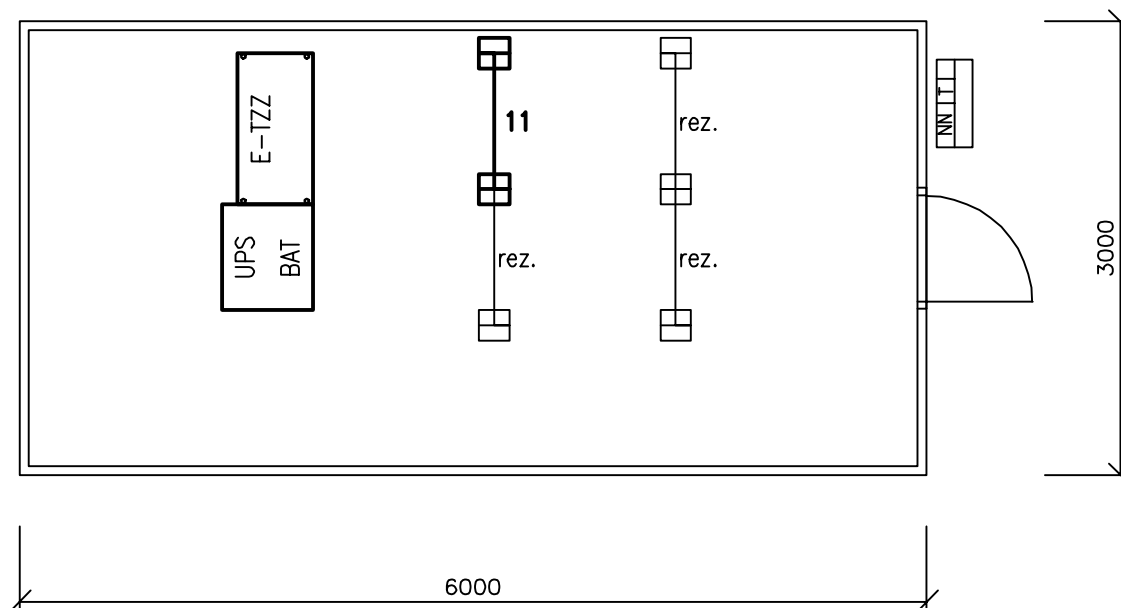
Brno Židenice Kolejiště
 Brno hlavní nádraží Brno-Slatina



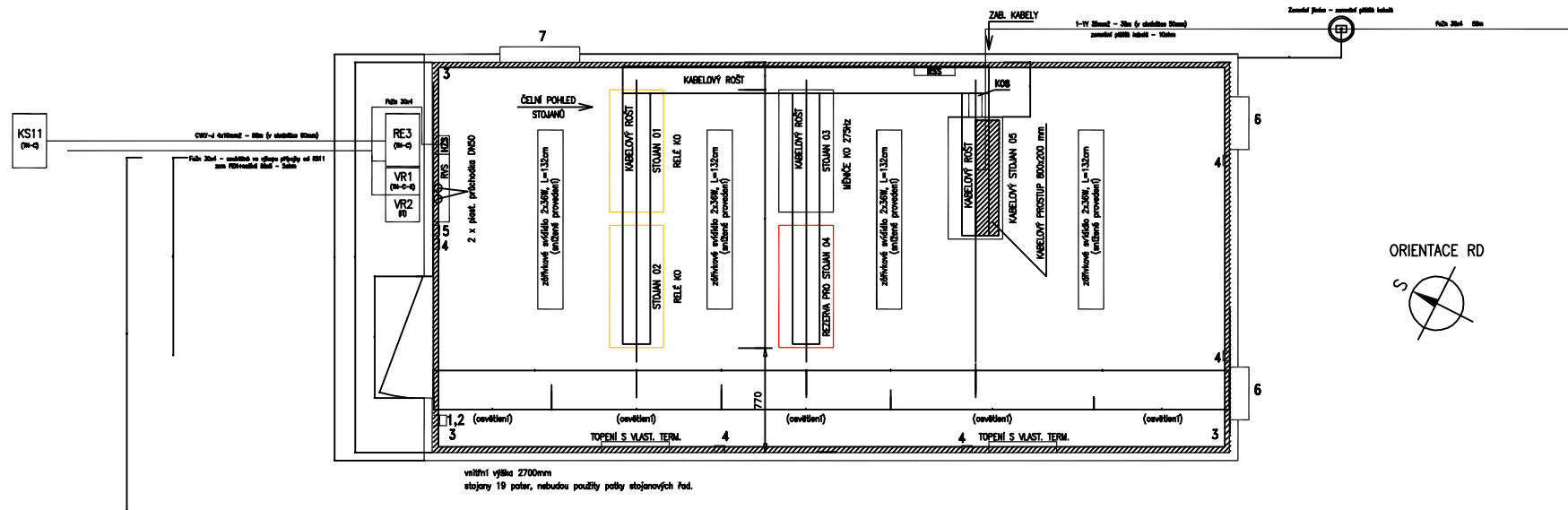
km 142,820

Název místnosti	Umístění zařízení	
Provizorní výhybkářské stanoviště	1)	Chemické WC
	2)	Elektrokonvertor 1,5kW
	3)	Pracovní stůl
	4)	Tabule na zavěšování klíčů
	5)	Elektrický rozvaděč

← Kolejiště →
 Odb. Brno–Černovice Šlapanice



MÍSTNOST	UMÍSTĚNÉ ZAŘÍZENÍ	
	OZNAČENÍ	URČENÍ SKŘÍŇE A ZAŘÍZENÍ
RD2A	E-TZZ BAT1 UPS 11	Nové zařízení Skříň nového TZZ Skříň baterii Skříň napájení – zdroj UPS Stojan vazeb na TZZ na SZZ



LEGENDA:

- 1 vypínač osvětlení

2 tlačítko nouzového vypnutí napájení s indikací

3 Rozvod v instal. lištách pro vlast. spotřebu SÚ (ve výšce 2600mm)

4 zásuvka 230V

5 termostat ventilátoru

7 nasávací mřížka (ve spodní části)

6 ventilátor se žaluzií (u stropu)
- RVS rozvaděč vlastní spotřeby RD (pod rozvaděčem umístěna HZSV)

RSS rozvaděč ss napájení

VR venkovní rozvodnice TN–C–S a IT napájení RDO

RE3 rozvaděč elektroměrový pro vl. spotřebu RD

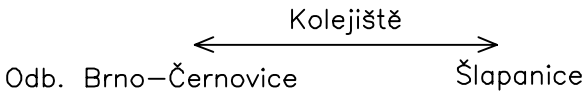
VR – 2x ELPLAST PR 2.1.1 na společném soklu SO 3.1.11 a základu ZK 0.1.11

RE3 – ELPLAST PER 2/3f/40 33.1.3 (prostorová rezerva pro dálk. odečet)

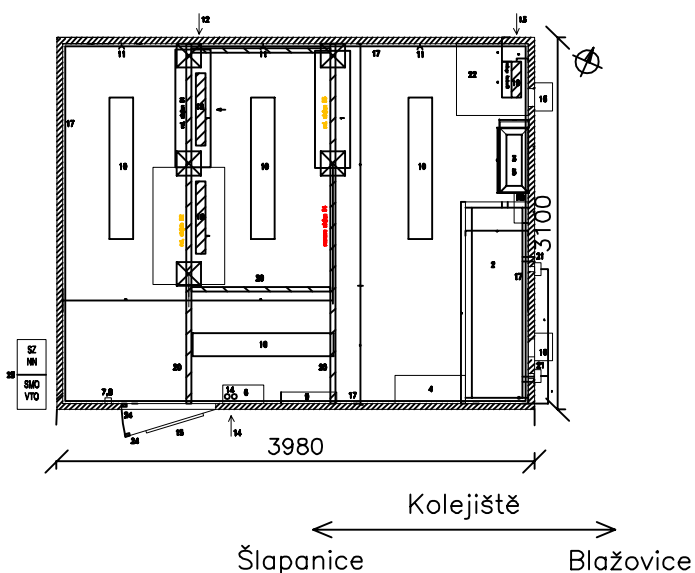
Reléový domek – technologický domek Variel OPD – SP3/6.

Poznámka:

Jakékoliv přichycení prvků (mimo zásuvky a vypínače) do vnitřní stěny RD je nutné řešit přes ocelové plechy (z obou stran stěny) plech tl. min. 3mm, který bude do vnitřní stěny RD přinýtován ocelovými trhacími nýty. Viz. pokyny výrobce.



MÍSTNOST	UMÍSTĚNÉ ZAŘÍZENÍ	
	OZNAČENÍ	URČENÍ SKŘÍNĚ A ZAŘÍZENÍ
RDO	01, 02 03 05	Stávající zařízení Demontáž stávajících kolejových obvodů Měniče Kabelové závěry
	04	Nové zařízení Doplňný stojan počítačů náprav, včetně vazeb



Legenda:

RB - rozvaděč baterie

1 - reléové stojany č. 01 - 03 s roštem nahore, výška rámu 2480mm

2 - nechladič skříní ATE + baterie 20KPM250 (4x5KPM250) PE1 CP

3 - stojan baterie PZS + baterie TLX 100-10Ah

4 - dobíječ DS1-1500-29V/30A, na stěně RD

5 - dobíječ DS1-1000-29V/25A, na stěně RD

6 - rozvaděč domku (zab. zař.) s přepěťovými ochranami, pod rozvaděčem rozpojitelná zem. svorka, nad rozvaděčem termostat ventilátoru

7 - vypínač osvětlení

8 - nouzové vyp. napájení s rudým tlačítkem, indikací a krytem (nad vypínačem)

9 - nástěnný přímotop 750W s vlast. termostatem

10 - zářivkové svítidlo 2x36W

11 - zásuvka 230V

12 - vstup zabezpečovacích kabelů podlahou RD

13 - vstup sdělovacích kabelů podlahou RD

14 - vstup napájecího kabelu a uzemnění (2x průchodka v podlaze)

15 - přisávací větrací mřížka ve dveřích (s ochr. krytem a sítkou proti hmyzu)

16 - 2x větrací mřížka u stropu (s ventilátorem a venk. žaluzií)

17 - instalační lišta LH 2x40x40mm ve výšce cca 2300mm od podlahy,

18 - před stojanem výřez v podlaze pro kabely zab. zař. 600x80 mm

19 - před stojanem výřez v podlaze pro kabely zab. zař. 300x80 mm

20 - kotvící (balanční) profily stojanu uchyceny k horní hraně stojanu, současně nosič kabelového žlabu

21 - odvětrání baterie

22 - rozvaděč RACK 600x600 pro sdělovací zařízení

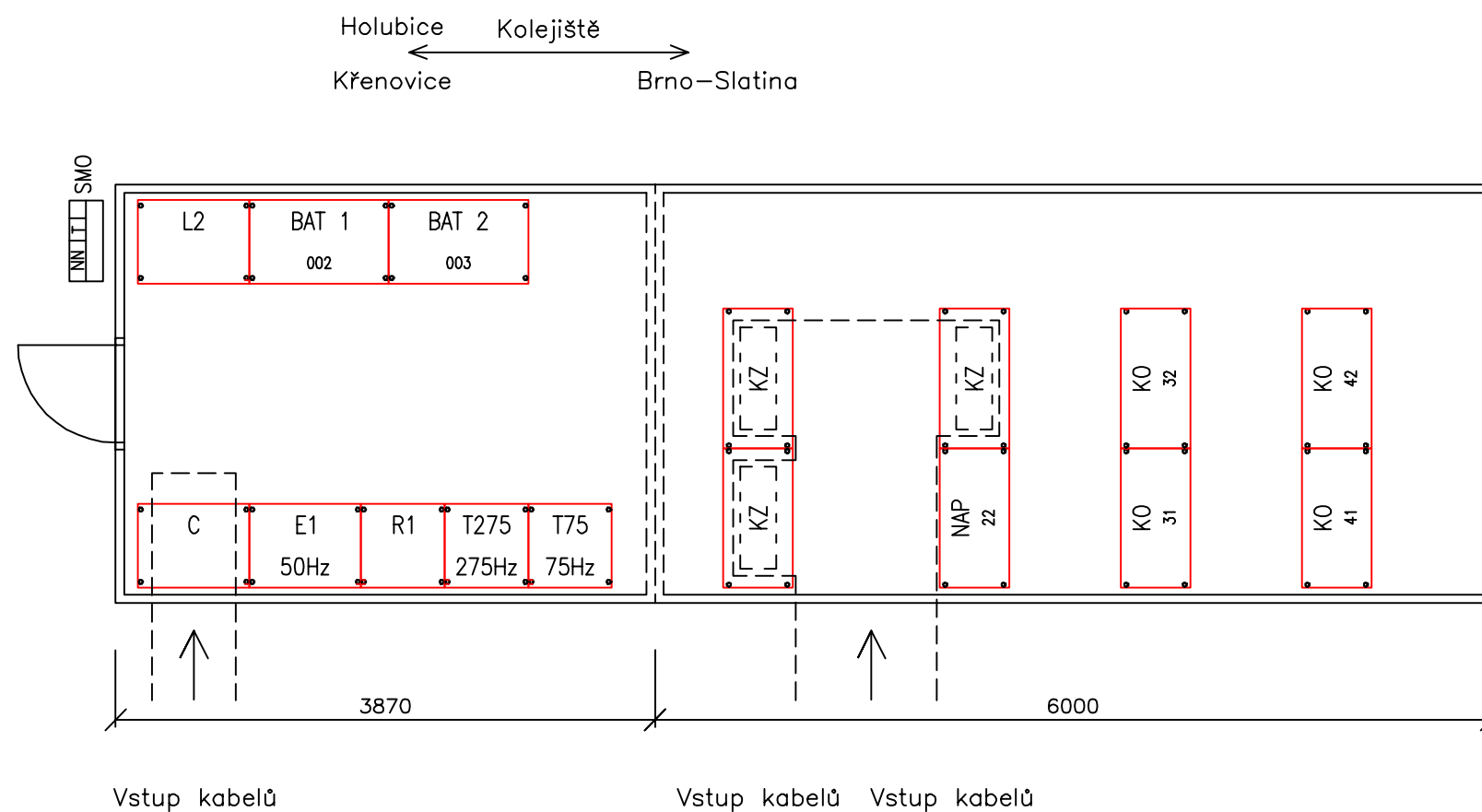
23 - sdružená skříní přejezdová

24 - dveřní magnet, snímač

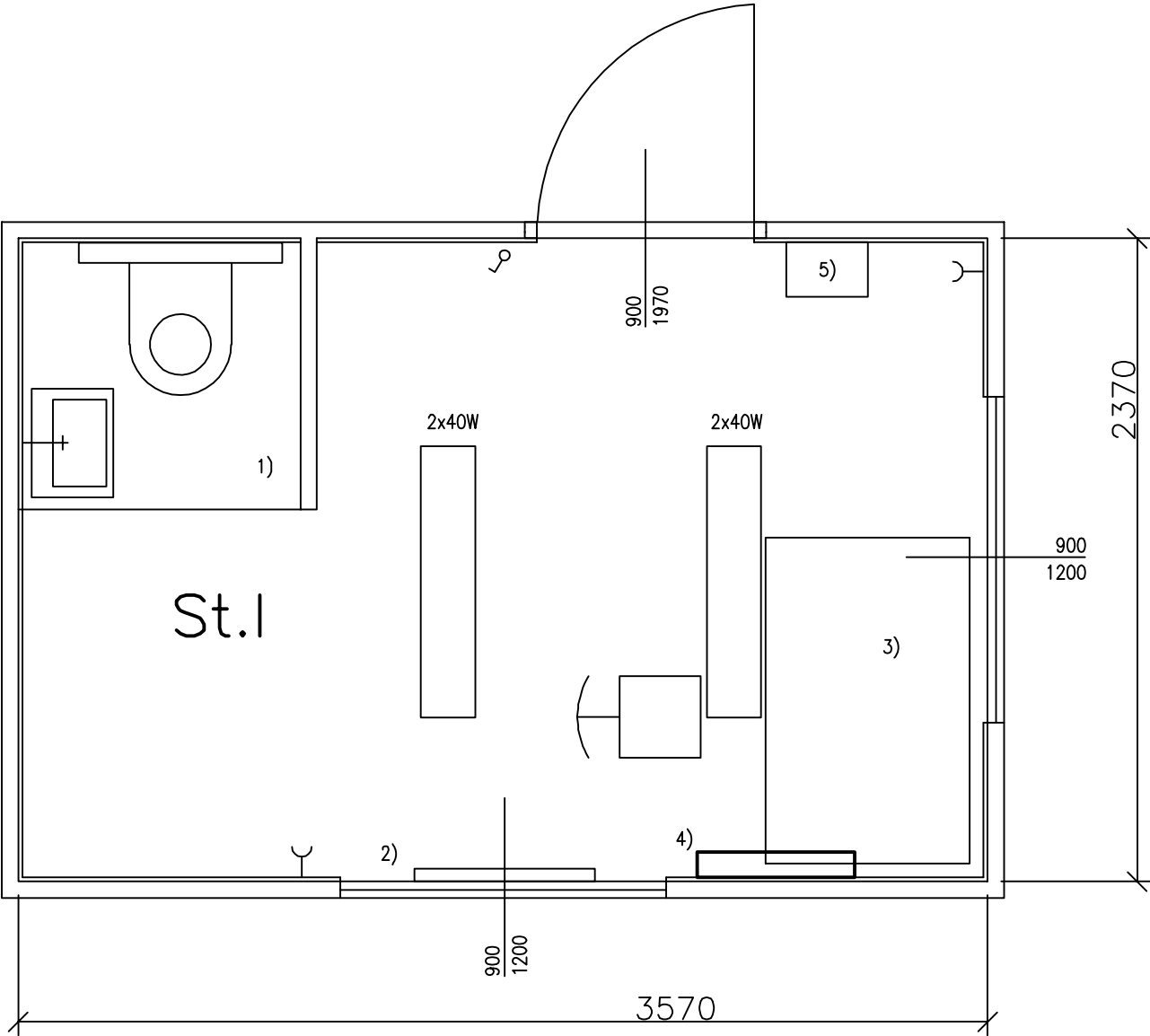
vnitřní výška 2700mm

venkovní výška 3250mm

MÍSTNOST	UMÍSTĚNÉ ZAŘÍZENÍ	
	OZNAČENÍ	URČENÍ SKŘÍŇE A ZAŘÍZENÍ
STAVĚLOVÁ ÚSTŘEDNA	01 02, 03	Stávající zařízení Stojan PZS Demontáž stávajících kolejových obvodů
	04	Nové zařízení Doplňný stojan počítačů náprav, včetně vazeb



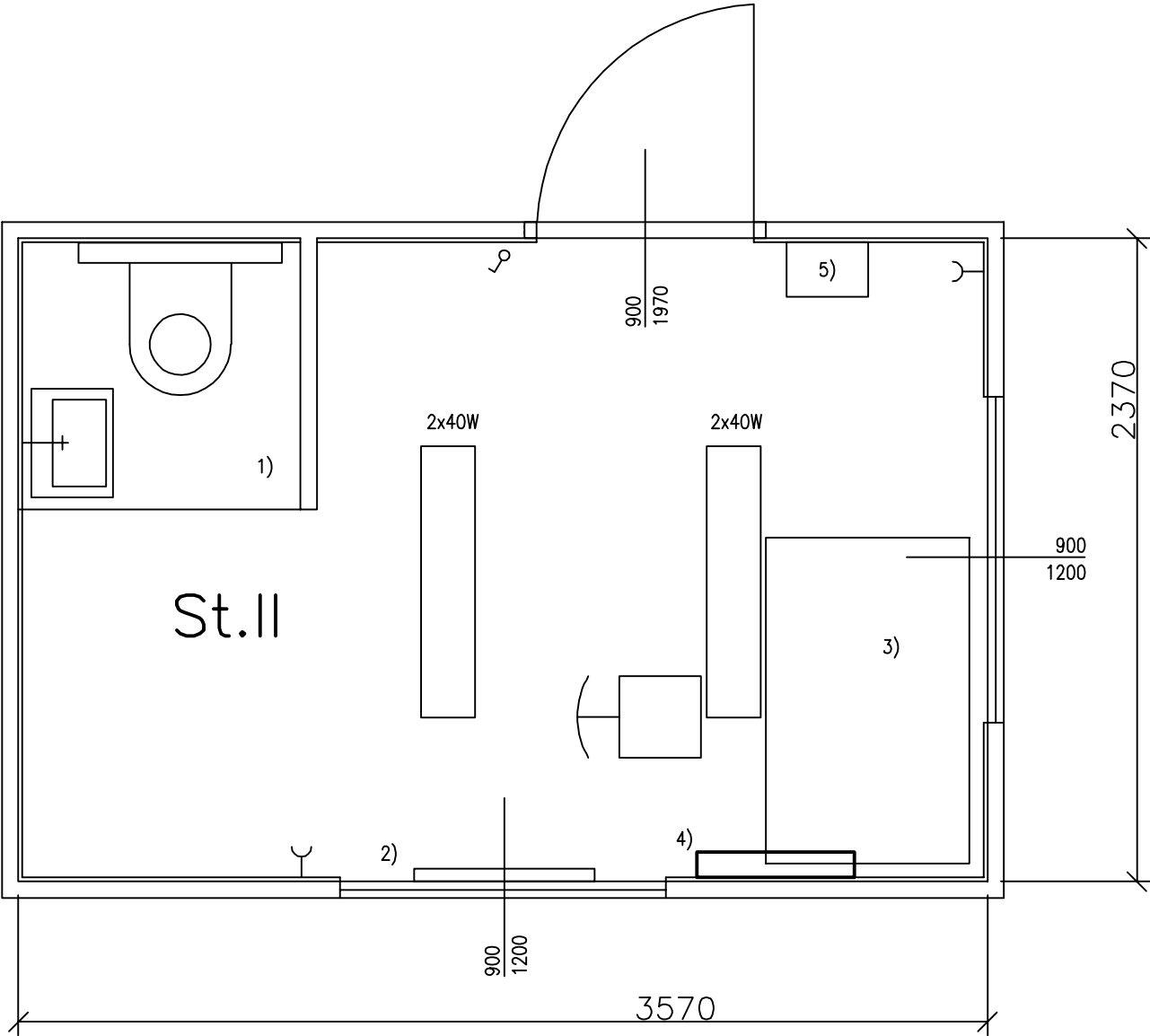
Křenovice h.n. Kolejiště
←—————→
Holubice Brno–Slatina



km 142,820

Název místnosti	Umístěné zařízení	
Provizorní výhybkářské stanoviště	1)	Chemické WC
	2)	Elektrokonvertor 1,5kW
	3)	Pracovní stůl
	4)	Tabule na zavěšování klíčů
	5)	Elektrický rozvaděč

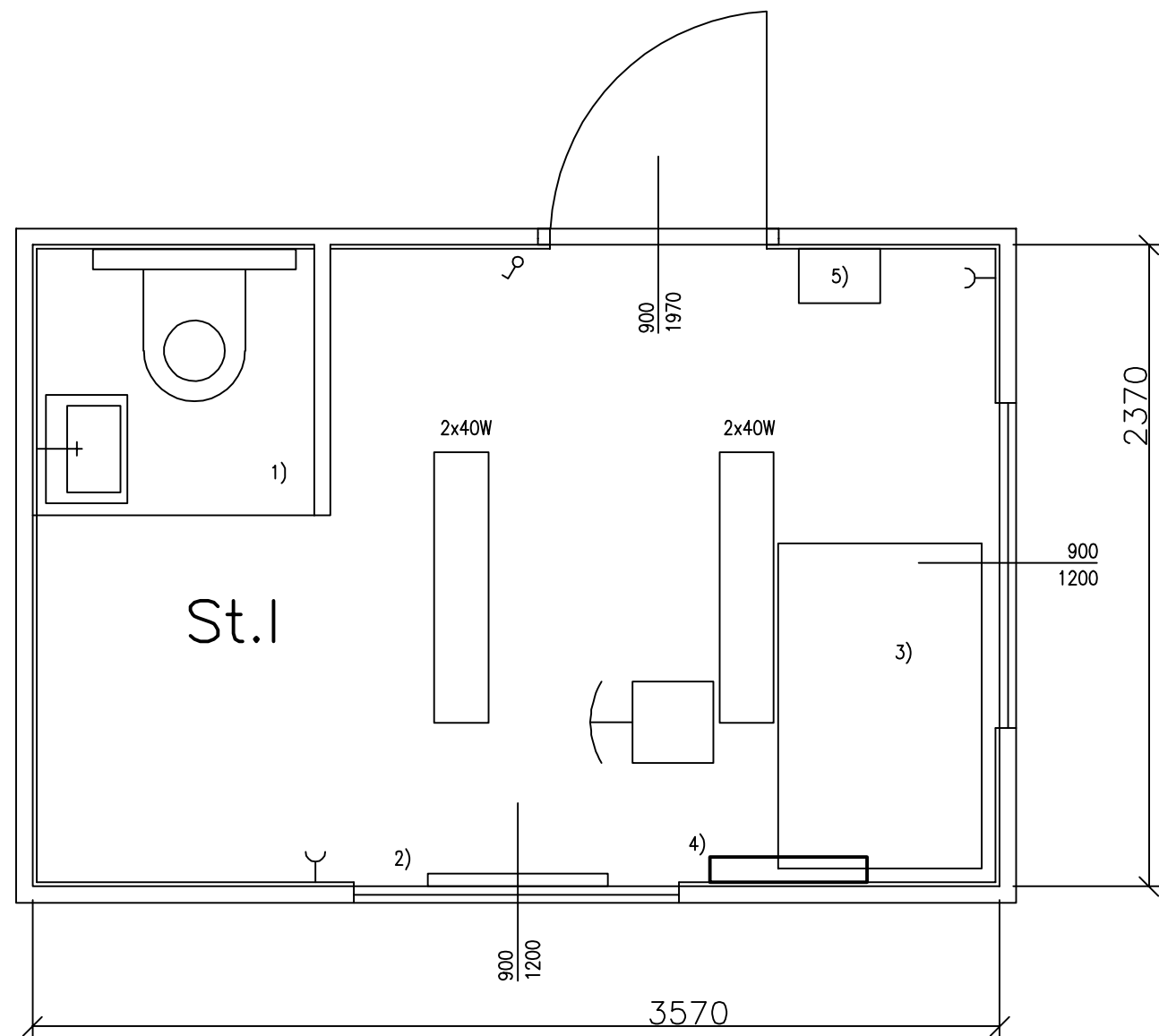
 Kolejiště Holubice
←—————→
Brno–Slatina Křenovice h.n.



km 143,717

Název místnosti	Umístěné zařízení	
Provizorní výhybkářské stanoviště	1)	Chemické WC
	2)	Elektrokonvertor 1,5kW
	3)	Pracovní stůl
	4)	Tabule na zavěšování klíčů
	5)	Elektrický rozvaděč

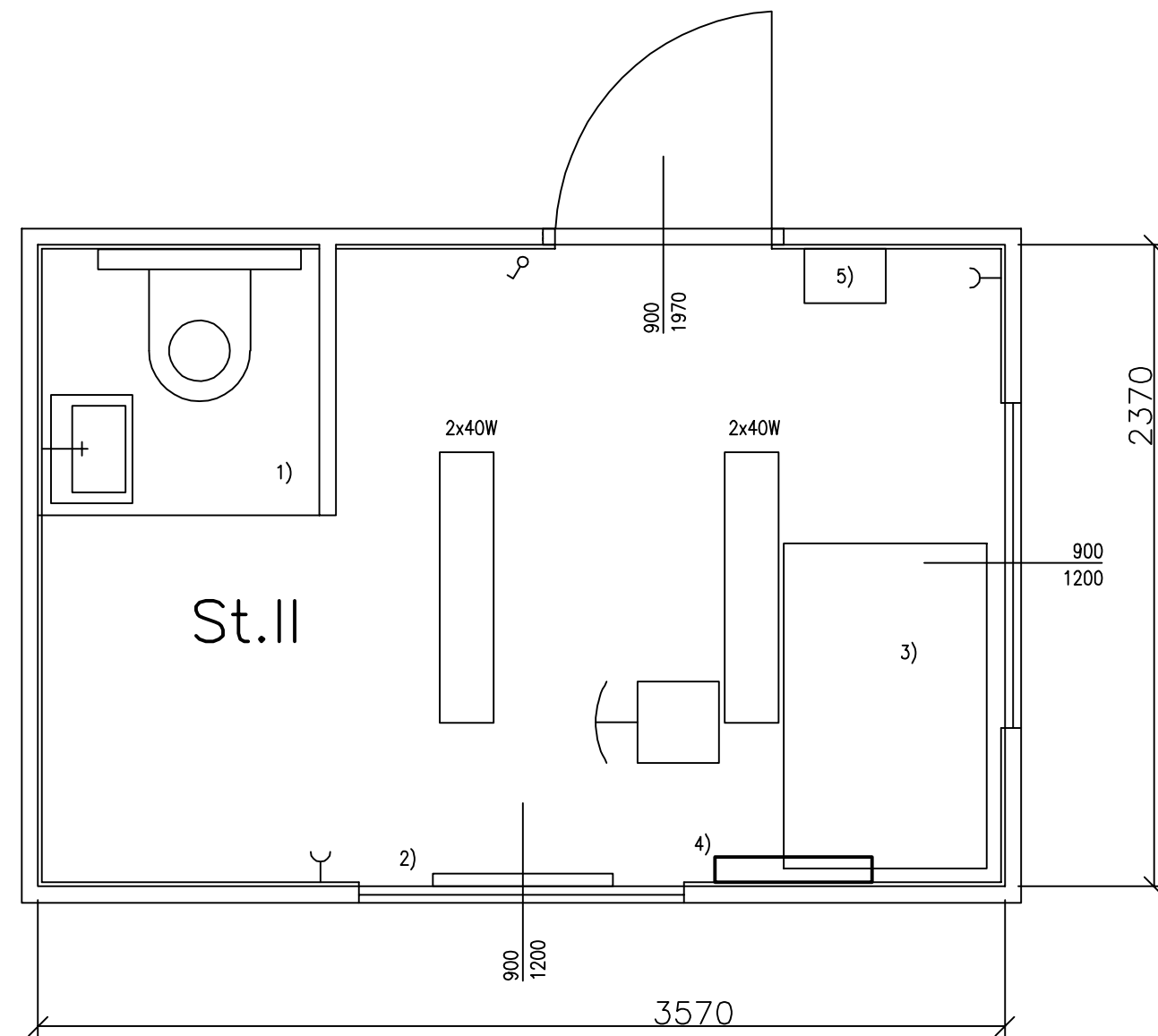
← Kolejiště →
 Sokolnice–Telnice Holubice
 Blažovice



km 142,820

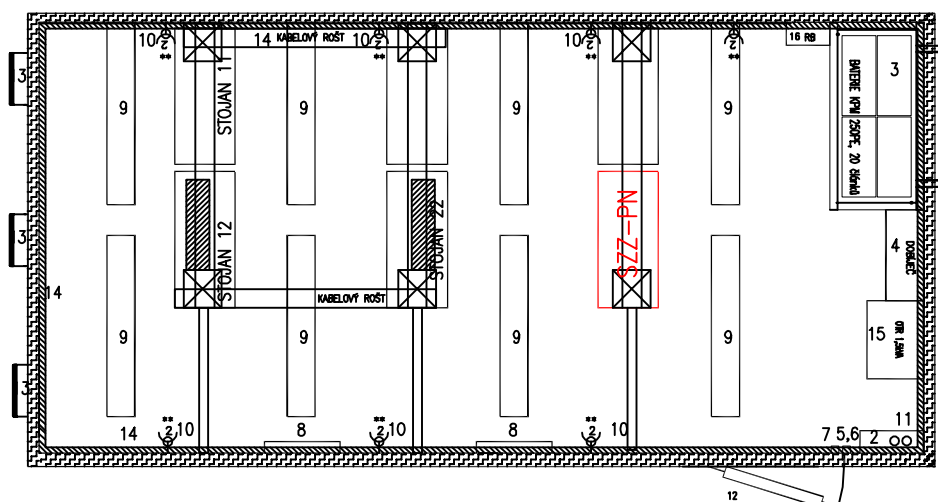
Název místnosti	Umístěné zařízení	
Provizorní výhybkářské stanoviště	1)	Chemické WC
	2)	Elektrokonvertor 1,5kW
	3)	Pracovní stůl
	4)	Tabule na zavěšování klíčů
	5)	Elektrický rozvaděč

Blažovice ← Kolejiště →
 Holubice Sokolnice–Telnice



km 143,717

Název místnosti	Umístěné zařízení	
Provizorní výhybkářské stanoviště	1)	Chemické WC
	2)	Elektrokonvertor 1,5kW
	3)	Pracovní stůl
	4)	Tabule na zavěšování klíčů
	5)	Elektrický rozvaděč



← Kolejiště Blažovice
 Rousínov → Křenovice h.n.

Vnitřní rozměry: 5850x2850x2700mm, rovná střecha

Legenda:

- 1 – reléový stojan s roštem nahoře, výška rámu 2490mm
- 2 – rozvaděč domku RNN (zab. zař.) s přepěťovými ochranami, pod rozvaděčem rozpojitelná zem. svorka, nad rozvaděčem termostat ventilátoru
- 3 – skříň baterie SZZ + baterie 20xKPL 250PE 250Ah
- 4 – dobíječ DS1-1500, na stěně RD
- 5 – vypínač osvětlení
- 6 – nouzové vyp. napájení s rudým tlačítkem, indikací a krytem
- 7 – dvevní magnet, snímač
- 8 – nástěnný přímotop 750W s vlast. termostatem
- 9 – zářivkové svítidlo 2x18W (LED trubice T8 120cm 18W)
- 11 – vstup napájecího kabelu a uzemnění (2x průchodka v podlaze)
- 12 – přísávací větrací mřížka (s ochr. krytem a sítkou proti hmyzu)
- 13 – ventilátor s regulací
- 14 – instalační lišta LH 2x40x40mm u stropu RD (rozvody nn a DC)
- 15 – oddělovací transformátor
- 16 – rozvaděč baterie pro přejezd